

RAPPORT ANALYTIQUECLIENT: 35613

140924

(Page 1)

Cuers, le: 2 décembre 2014

Attn: Mr. Olivier Dubuquoy

Objet: .Dosage ICP/MS des métaux lourds et dépistage GC/MS systématique des micro-contaminants organiques éventuellement présents dans un échantillon de boues de rejet.

Monsieur,
les prestations analytiques que vous nous avez confiées sont terminées.
Les résultats obtenus sont réunis dans les pages ci-dessous.

RESULTATS ANALYTIQUES				
Element chimique	Symbole chimique	Teneur (ppm=mg.Kg ⁻¹)	Incertitude 2s (**) (ppm=mg.Kg ⁻¹)	Teneur moyenne (ppm=mg.Kg ⁻¹) sols non-contaminés
arsenic	As	14,6	5,94	0,1 à 100
cadmium	Cd	< 0,5	N/A	0,8 à 1,5
plomb	Pb	37,4	24,95	50 à 100
mercure	Hg	< 1,5	N/A	0,01 à 4,6
nickel	Ni	10,64	5,68	30 à 60
chrome	Cr	976,9 (*)	641,54	50 à 100
cobalt	Co	2,45	1,47	20 à 50
zinc	Zn	< 20	N/A	100 à 200
aluminium	Al	37285	17412	700 à >10000
titane	Ti	29954	4249	70 à 20000
vanadium		744	41,61	90 à 150

(*) La valeur retenue pour la teneur en chrome représente la moyenne de trois (3) mesures qui ont été réalisées, donnant les valeurs respectives (ppm=mg.Kg⁻¹) : 608.77, 1126.65 et 1195.26

(**) L'incertitude est définie comme l'intervalle dans lequel on dispose d'un certain pourcentage de chance (appelé niveau ou taux de confiance β) de trouver la valeur vraie de la mesure (les erreurs systématiques ayant été corrigées).
La théorie de la loi normale indique qu'au taux de confiance de 95 %, le facteur d'élargissement vaut 1,96.

La norme AFNOR de contrôle qualité préconise un facteur 2.

CONCLUSIONS**Micro-contaminants inorganiques : (mesures par ICP/MS)**

Les éléments **chrome**, **titane** et **vanadium** sont présents dans l'échantillon à des teneurs supérieures ou très supérieures à la valeur moyenne attendue dans les sols non contaminés.

Micro-contaminants organiques : (mesures par GC/MS et DTD-GC/MS)

Aucun micro-contaminant organique n'a pu être mis en évidence (LD=1 ppm) dans les deux (2) mesures GC/MS réalisées :

- sur aliquote 25 g, par extraction solide/liquide assistée par micro-ondes (MAE)
- sur aliquote 160 mg, par désorption thermique directe à Point de Curie (358°C pendant 30 secondes)

Demeurant à votre disposition pour tout renseignement complémentaire éventuel.



Bernard TAILLIEZ
Docteur ès Sciences
Directeur Scientifique - Fondateur
Responsable Assurance-Qualité



Centre Indépendant d'Investigations et d'Expertises en Chimie Organique
ZAC Bousquets -130 Rue Innovation / 19 Rue Création 83390 CUERS France
Tel: +33 4 9428 5980 - Fax: +33 4 9428 5983
<mailto:info@labo-analytika.com> <http://www.labo-analytika.com>
Sarl Capital 99.100 € RCS: Toulon B382045219 VAT-FR 62382045219 NAF: 743B
Partenaire de l'ADEME et de la Région PACA - Agréé à la Cour d'Appel d'Aix en Provence
Norme de fonctionnement : ISO 17025 (2005)

RAPPORT ANALYTIQUECLIENT: 35613140924 ERMES

(Page 2)

Teneurs moyennes (mg.Kg⁻¹) en métaux lourds (sols non-contaminés).
Rademacher UN/ECE, 2001

arsenic	0,1-100
cadmium	0,8-1,5
chrome	50-100
cobalt	20-50
cuivre	30-60
mercure	0,01-4,6
nickel	30-60
plomb	50-100
zinc	100-200

Les sols agricoles ne contiennent naturellement que de faibles teneurs en métaux lourds. Toutefois, une contamination provenant d'activités industrielles ou de sous-produits peut augmenter ces teneurs, induisant éventuellement un risque pour la santé humaine, celle du bétail et celle des plantes. L'application répétée d'engrais, fertilisants et autres amendements apporte aussi de faibles quantités de métaux lourds dans les sols, susceptibles de s'accumuler dans le sol au fil du temps.

La toxicité effective d'un élément métallique lourd est par ailleurs affectée par la texture du sol, sa teneur en matière organique et son pH.

Les effets néfastes des métaux lourds sur la santé dépendent à la fois du niveau et de la durée de l'exposition, c'est à dire du volume de sol (ou de nourriture) contaminé consommé au fil du temps.

Des seuils de concentrations toxiques des métaux lourds présents dans les sols ne pouvant donc être définis de manière complètement univoque, les informations ci-dessous vous aideront à interpréter les résultats de nos analyses, et à les traduire en termes de risques encourus.

Dans le cas de sols présentant de fortes teneurs en métaux lourds, le tableau ci-dessous permet de déterminer si un traitement approprié est susceptible de remédier à la situation, si vous devez exclure toute utilisation agricole du site concerné ou restreindre celle-ci aux seuls usages résidentiels.

Valeurs-guide des teneurs moyennes (mg.Kg⁻¹) en métaux lourds en fonction des usages des sols contaminés.

	Rémediation requis	Usages non-restreints (*)	résidentiel
cuivre (Cu)		270	270
cadmium (Cd)	70	0.43	0.86
chromium (Cr)	230	11	22
nickel (Ni)	1600	72	140
plomb (Pb)	400	200	400
zinc (Zn)	23600	1100	2200

(*) Y compris usages agricoles.

A cause des effets particulièrement délétères du plomb sur la santé humaine, et de sa fréquence élevée de présence (résultant d'utilisations intensives dans le passé, en particulier essence pour automobiles et peintures), l'élément plomb constitue un cas particulier.

Le tableau ci-dessous fournit des valeurs-guide et des recommandations pour l'usage agricole éventuel des sols contaminés par le plomb.

Valeurs-guide des teneurs en plomb (mg.Kg⁻¹) des sols contaminés à usage agricole.

Niveau de contamination	Teneur (mg.Kg ⁻¹) en plomb	Action recommandée
Négligeable	< 100-150	Aucune préoccupation particulière.
Faible	150-400	Appliquer les bonnes pratiques de gestion pour limiter l'exposition au plomb : application d'engrais phosphatés aux plantes potagères, maintien d'un pH élevé pour les plantes fruitières, maintenir le sol sous paillis pour limiter la formation de poussières susceptibles d'induire l'inhalation du plomb.
Moyenne	400-1000	Appliquer les bonnes pratiques de gestion pour limiter l'exposition au plomb. Ne pas cultiver de légumes feuillus.
Forte	> 1000	Ne cultiver aucune plante comestible.

Bien que les métaux lourds persistent dans le sol pendant de longues périodes, quelques mesures peuvent être prises pour minimiser le risque induit par leur présence.

Les métaux lourds éventuellement apportés à la surface du sol par une inondation peuvent être « dilués » par labourage profond.

Dans les jardins potagers, cet effet de « dilution » peut être obtenue par la simple addition de terre non contaminée. L'ajout de matière organique dans le sol peut participer à la « fixation chimique » des métaux lourds, réduisant ainsi leur disponibilité à l'absorption par les plantes.

De même, chaulage jusqu'à pH neutre et maintien de teneurs optimales en phosphore dans le sol, participent à réduire la disponibilité des métaux lourds à l'égard des plantes.

Pour quelques métaux lourds, dont le plomb, la bio-accumulation dans les plantes récoltées reste incertaine de sorte que les principales voies de pénétration dans l'organisme sont : ingestion et inhalation.

Les sols fortement contaminés par les métaux lourds représentent un risque sanitaire moins élevé pour les adultes que pour les enfants, car la croissance de ces derniers n'est pas terminée, et ils sont aussi plus sujets à l'ingestion directe de particules de sol contaminé.

Pour réduire les risques sanitaires associés aux cultures sur sols contaminés par les métaux lourds, les aliments récoltés seront lavés avec soin pour en éliminer la terre autant que possible, les feuilles périphériques des « plantes-feuilles » seront éliminées, et les « plantes-racines » seront pelées.



Centre Indépendant d'Investigations et d'Expertises en Chimie Organique

ZAC Bousquets -130 Rue Innovation / 19 Rue Création 83390 CUERS France

Tel: +33 4 9428 5980 - Fax: +33 4 9428 5983

<mailto:info@labo-analytika.com> <http://www.labo-analytika.com>

Sarl Capital 99.100 € RCS: Toulon B382045219 VAT-FR 62382045219 NAF: 743B

Partenaire de l'ADEME et de la Région PACA - Agréé à la Cour d'Appel d'Aix en Provence

Norme de fonctionnement : ISO 17025 (2005)

RAPPORT ANALYTIQUE

CLIENT: 35613

140924 ERMES

(Page 3)

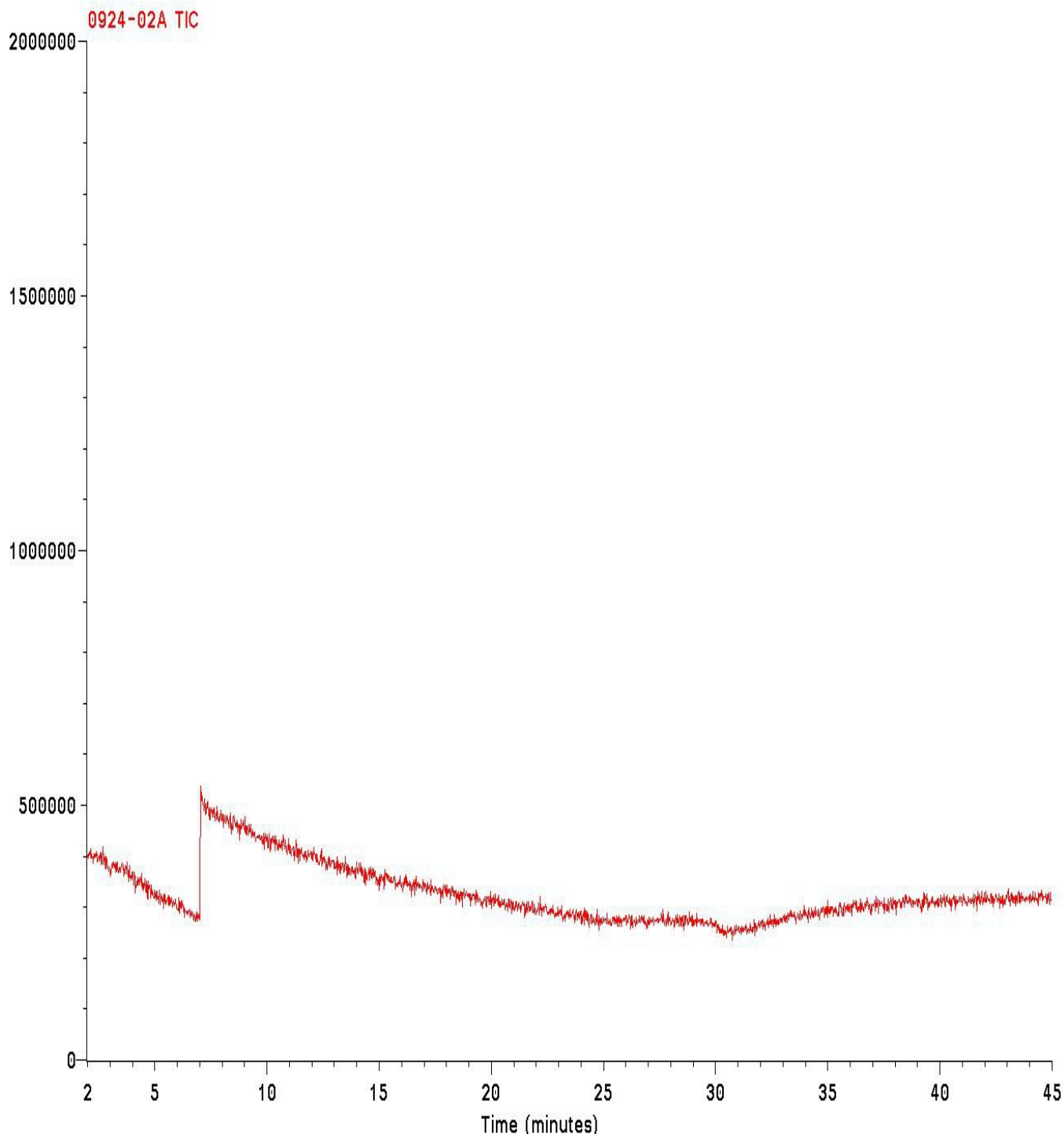


Figure 1
DTD-GC/MS : Désorption thermique directe à Point de Curie (358°C - 30 secondes)



Centre Indépendant d'Investigations et d'Expertises en Chimie Organique
ZAC Bousquets -130 Rue Innovation / 19 Rue Création 83390 CUERS France
Tel: +33 4 9428 5980 - Fax: +33 4 9428 5983

<mailto:info@labo-analytika.com> <http://www.labo-analytika.com>
Sarl Capital 99.100 € RCS: Toulon B382045219 VAT-FR 62382045219 NAF: 743B
Partenaire de l'ADEME et de la Région PACA - Agréé à la Cour d'Appel d'Aix en Provence
Norme de fonctionnement : ISO 17025 (2005)

RAPPORT ANALYTIQUE

CLIENT: 35613

140924 ERMES

(Page 4)

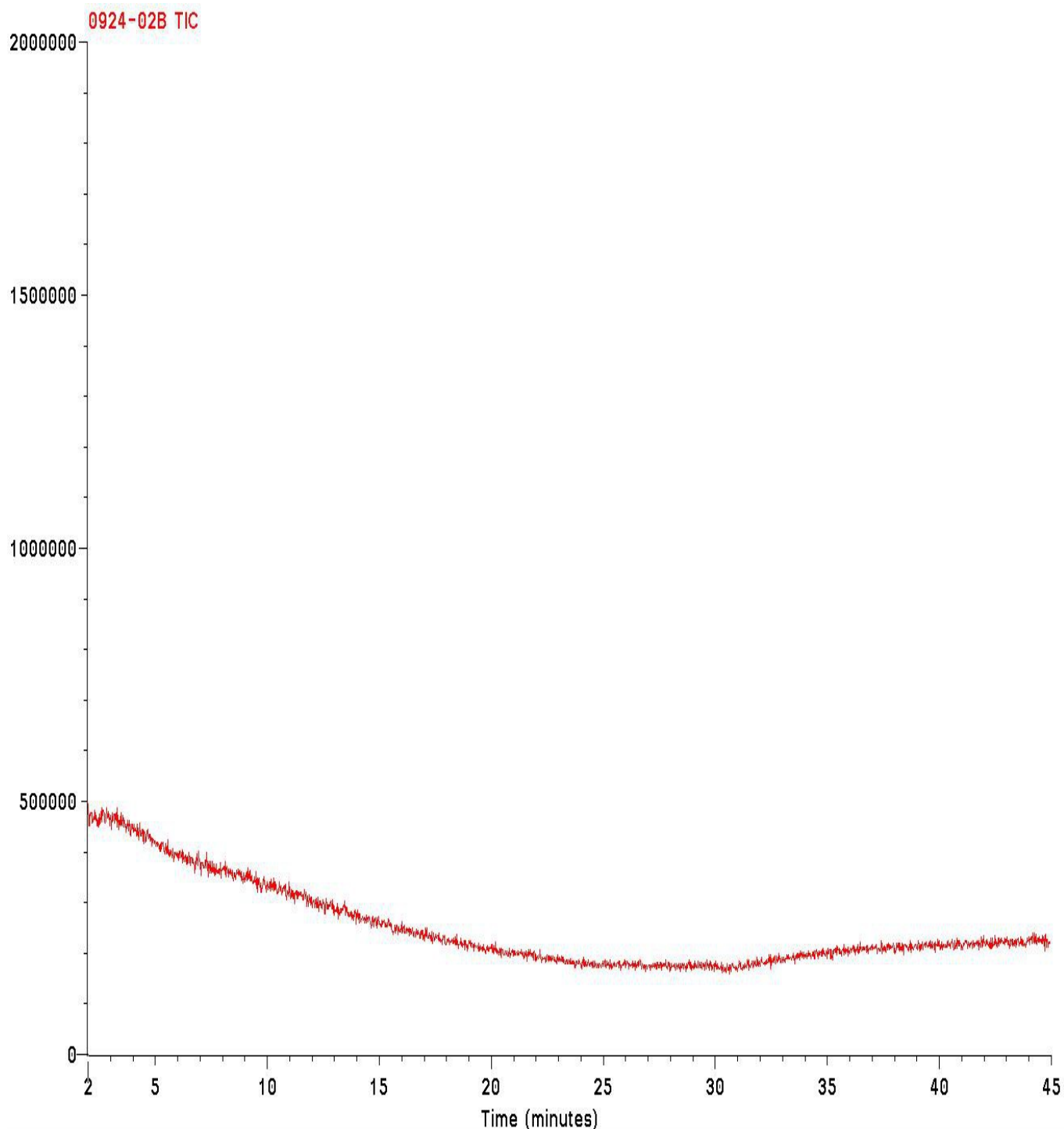


Figure 2
GC/MS : Injection splitless extrait MAE



Centre Indépendant d'Investigations et d'Expertises en Chimie Organique
ZAC Bousquets -130 Rue Innovation / 19 Rue Création 83390 CUERS France
Tel: +33 4 9428 5980 - Fax: +33 4 9428 5983

<mailto:info@labo-analytika.com> <http://www.labo-analytika.com>
Sarl Capital 99.100 € RCS: Toulon B382045219 VAT-FR 62382045219 NAF: 743B
Partenaire de l'ADEME et de la Région PACA - Agréé à la Cour d'Appel d'Aix en Provence
Norme de fonctionnement : ISO 17025 (2005)

RAPPORT ANALYTIQUE

CLIENT: 35613

140924 ERMES

(Page 5)

CONDITIONS EXPERIMENTALES

ECHANTILLON traité

140924-02B Boue (1 Kg, pâte boue rouge, bocal verre bouchon-bascule)

_Réf. client = Bassin N°7 Mangegarri Prov. = 43°27'56.01"N 5°26'0.48"E



INSTRUMENTATION mise en oeuvre

ICP/MS

GC/MS

FICHIERS de DONNEES GC/MS

HP 5988 1000amu

CPSIL-13CB 0.32mm 50m 1.2um 50C-(3min)-(@10C/min)-260C-(6min)- Run=30min DS=0min

INJ=230C DET=320C H2=40mL/min@13psi SPLITLESS=1.2min SCAN=35-350 EMV=2400 THR=0

Scan Parameters:

SCAN every 0 secs for 45 min 35-350

D:\DATA\ERMES.13\20140924\0924-02A.TKF

Acquired on Fri Nov 28 02:38:29 2014

Sample 0924-02 160mg/PF358-30", Vol 160

D:\DATA\ERMES.13\20140924\0924-02B.TKF

Acquired on Fri Nov 28 03:59:55 2014

Sample 0924-02 Extrait, Vol 5



Centre Indépendant d'Investigations et d'Expertises en Chimie Organique

ZAC Bousquets -130 Rue Innovation / 19 Rue Création 83390 CUERS France

Tel: +33 4 9428 5980 - Fax: +33 4 9428 5983

<mailto:info@labo-analytika.com> <http://www.labo-analytika.com>

Sarl Capital 99.100 € RCS: Toulon B382045219 VAT-FR 62382045219 NAF: 743B

Partenaire de l'ADEME et de la Région PACA - Agréé à la Cour d'Appel d'Aix en Provence

Norme de fonctionnement : **ISO 17025 (2005)**

RAPPORT ANALYTIQUE

CLIENT: 35613

140924 ERMES

(Page 6)

TRAITEMENT de l'échantillon

ICP/MS :

Préparation sur base méthode ISO 17294

Séchage, broyage et digestion :

HNO₃, HCl, HF pour tous éléments sauf Hg,

HNO₃, HCl pour élément Hg

GC/MS :

Extraction solide-liquide assistée par micro-ondes (MAE)

Aliquot : 25g

Solvant : MeOH

Désorption thermique directe

Aliquot : 160mg

Température : 358°C

Durée : 30 secondes

PROTOCOLE ANALYTIQUE appliqué

Interne Analytika

Nos prestations sont réalisées en conformité avec les critères de la norme internationale ISO 17025 (2005)
Ceci atteste de notre compétence technique dans les domaines de la chromatographie et de la spectrométrie de masse
ainsi que du bon fonctionnement de notre système interne de management de la qualité.



Centre Indépendant d'Investigations et d'Expertises en Chimie Organique

ZAC Bousquets -130 Rue Innovation / 19 Rue Création 83390 CUERS France

Tel: +33 4 9428 5980 - Fax: +33 4 9428 5983

<mailto:info@labo-analytika.com> <http://www.labo-analytika.com>

Sarl Capital 99.100 € RCS: Toulon B382045219 VAT-FR 62382045219 NAF: 743B

Partenaire de l'ADEME et de la Région PACA - Agréé à la Cour d'Appel d'Aix en Provence

Norme de fonctionnement : ISO 17025 (2005)

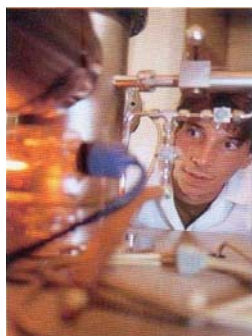


au service des particuliers, associations et entreprises depuis 1991

*Partenaire de l'ADEME, de la Région PACA
et du TGI d'Aix en Provence*

***Le centre Analytika : un acteur innovant
pour toutes investigations de la contamination chimique
des milieux et des produits.***

Pionnier français de l'investigation systématique en chimie analytique, le centre Analytika intervient depuis 1991 au service des entreprises, associations ou particuliers, réalisant le dépistage de tous les contaminants chimiques éventuellement détectables dans les milieux naturels (air, sol, eau), les matières premières, et les produits manufacturés, au-delà de la seule réglementation en vigueur.



1. Structure autonome, privée et totalement indépendante.
2. Centre de recherche doté de puissants moyens analytiques de détection et d'identification.
3. Approche globale et systématique (non-"ciblée") de l'investigation, pour une vision sincère, complète et documentée de l'ensemble des contaminants effectivement présents dans l'échantillon expertisé.

Nos prestations s'adressent donc à quiconque désire connaître précisément et complètement nature et ampleur d'une pollution dont il craint ou suspecte l'existence dans son environnement, quel que soit le cadre dans lequel s'inscrit sa démarche :

- **Particuliers, associations ou collectivités préoccupés de la qualité environnementale** et de la salubrité des lieux de vie et des produits de consommation.
- **Professionnels et industriels éco-responsables soucieux** de la qualité de leurs matières premières et produits finis autant que de l'impact de leurs activités sur l'environnement ou la santé de leurs équipes.

Que votre motivation soit économique, réglementaire, écologique, ou technologique
confiez- vos travaux analytiques
au



Investigation systématique non-"ciblée" de tous les contaminants chimiques détectables dans tous types d'échantillons (sols, eaux, air atmosphérique, produits manufacturés, polymères ou autres) avec identification par recherche de similitude spectrale.

Rapport analytique avec conclusions toxico-chimiques et résultats détaillés (pour chaque molécule détectée, sont fournis : nom chimique CAS et synonymes commerciaux, formule développée graphique et degré % de similitude spectrale).

Structure autonome et indépendante s'appuyant sur des techniques de pointe et un mode opératoire original de dépistage systématique (non-"ciblé"), nos prestations apportent - *au-delà de la seule réglementation en vigueur* - une réponse scientifique sincère, complète et documentée aux préoccupations relatives à la contamination chimique des milieux naturels et des produits manufacturés.

Libre des faiblesses du mode de fonctionnement des laboratoires accrédités, le nouvel éclairage apporté par nos preuves scientifiques complète leurs résultats partiels et les contredit même parfois.

Le centre Analytika poursuit cependant sa mission, convaincu du bien-fondé et de l'utilité sociétale de cette démarche innovante.

Votre contact : Tél.: +33 (0) 6 1866 7432
Bernard Tailliez bernard.tailliez@analytika.fr
Gérant – Fondateur <http://www.analytika.fr>



Accès aux locaux du Centre Analytika

(GPS 43°13'49.76"N - 6°04'57.17"E)

<https://www.google.com/maps/place/Analytika/@43.2303366,6.0828123,18z/data=!4m2!3m1!1s0x12c93dee9f9e9e9f9e:9fb0xc20cf9bf6ba1ab0c/>



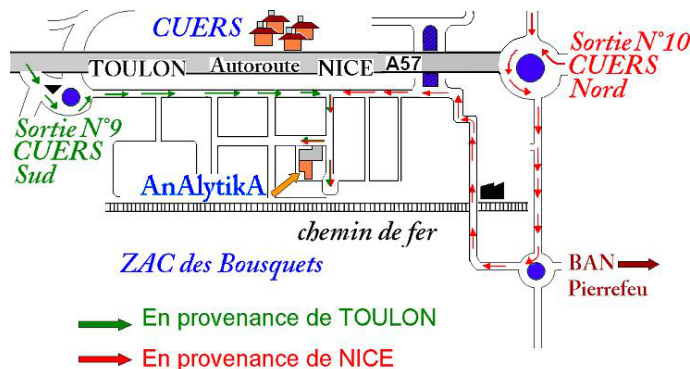
Visiteurs : 19 Rue de la Création / Livraisons : 130 Rue de l'Innovation
83390 Cuers (France)

En arrivant de l'ouest (Toulon ou Signes) par RN 97 ou A 57 :

emprunter la **sortie N° 9 Cuers-Sud**, puis à droite en direction de **ZAC des Bousquets** (reste alors à parcourir 1,5 Km environ).
A partir du plan d'orientation de la ZAC (où nous sommes repérés **Laboratoire ANALYTIKA**), longer l'autoroute **Boulevard des Bousquets** pendant 1300 m environ vers l'est et Nice.
Avant le garage **Pôle Auto 83** (hangar bleu), tournez à droite **Rue de l'Innovation**, poursuivez jusqu'au bout de la rue et gardez votre véhicule sur le parking circulaire en bordure de la voie ferrée.

En arrivant du Nord (Brignoles) ou de l'est (Nice) par RN 97 ou A 57 :

emprunter la **sortie N° 10 Cuers-Nord**, puis la **D14** (reste alors à parcourir 2,5 Km environ) en directions de **Cuers - Pierrefeu - Puget Ville**, puis de **Base Aéronavale**, et enfin de **ZAC des Bousquets**.
Après le passage à niveau SNCF, prendre à gauche en direction de **ZAC des Bousquets** et longer l'autoroute **Boulevard des Bousquets** pendant 400 m environ vers l'ouest et Toulon.
Après le garage **Pôle Auto 83** (hangar bleu), tourner à gauche **Rue de l'Innovation**, poursuivre jusqu'au bout de la rue et garer votre véhicule sur le parking circulaire en bordure de la voie ferrée.



Votre contact :
Bernard Tailliez
Gérant – Fondateur

Tél.: +33 (0) 6 1866 7432
bernard.tailliez@analytika.fr
<http://www.analytika.fr>

